



写真は「鍛造工法」で作られた世界にただ一つのペアリング。楕円模様からは、手作りの温かみを感じられる。その他、デザインが入れやすい「ワックス工法」を用意。どちらも基本料金は1万円で、貴金属の重量によって価格がプラスされていく。宝石を加えるオプションもあり。

～工房スミス～

金属を切つて、叩いて、曲げて溶接する――。本格的な指輪製作が体験できる南青山・外苑前の「工房スミス」が、昨年札幌に誕生した。体験には、デザインの幅を広げる2つのコースを用意している。人気の「鍛造工法」は、さまざまな工具を駆使しながらプラチナやゴールド、シルバーといった貴金属の棒から指輪の形に作っていく技法だ。金槌や研磨器から伝わる振動やバーナーの迫力と熱気には、胸が高鳴ることだろう。3時間程かけて作り上げた作品は、手作りならではの温かみと味わいが楽しめる。また、その日のうちに持ち帰ることができることだろう。3時間程かけて作り上げた作品は、手作りならではの温かみと味わいが楽しめる。また、その日のうちに持ち帰ることができることだろう。

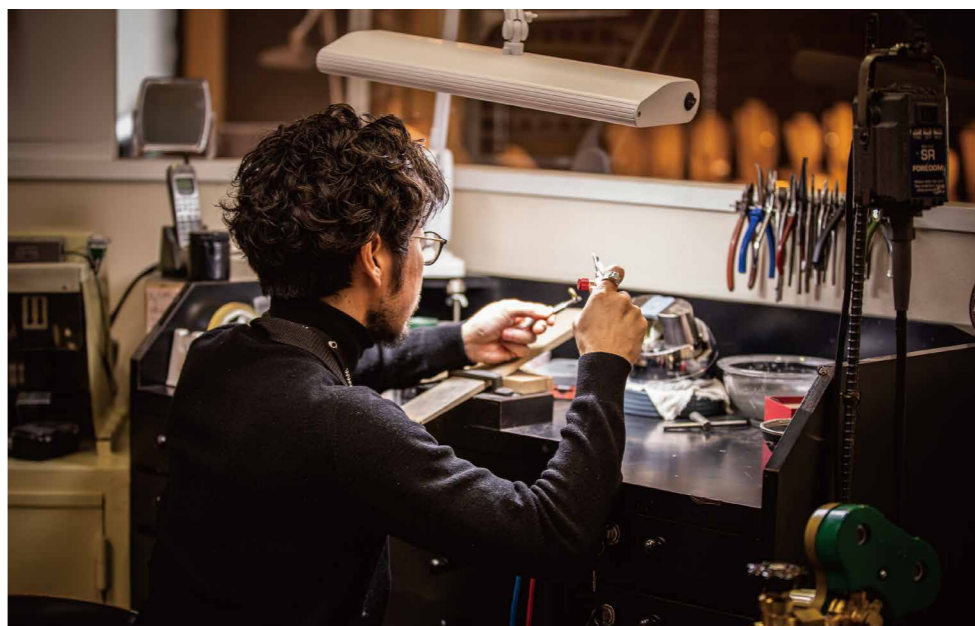
世界に一つだけの指輪が、達成感と感動をもたらす



指輪の質感を大きく変える、鏡面やつや消しといった仕上げも自分次第。気さくなスタッフに相談しながら、作業を進めていこう。

男のこだわりを体現する、職人の技

掌から生まれる、唯一無二のリング



かつての姿を取り戻し、新たな輝きを手に入れる

～RITZ GLANDE～



店内に併設された工房はガラス張りになっており、さまざまな工具を使いこなす職人の繊細な技を間近で見ることが可能。タイミングが良ければ、自分のアクセサリを加工している時に立ち会えるそうだ。

古くから愛されている指輪は、プラチナやゴールドなどの金属とデザインで表情を変えていく。中でも男性にもファンが多いのが、柔らかい光を放つシルバーだ。緻密なデザインができる一方で、変色や変形することがあり、泣く泣く眠らせている人もいるのではないだろうか。そんな時に力になってくれるのが、「リッツグランド」だ。アクセサリ全般の修理とリフォームを得意とし、道内では珍しく自社の職人が常駐する工房を併設している。指輪のサイズ直しや磨き直しはもちろん、他店で購入した品や修理を断られてしまった品の相談も受け付けてくれるのが最大の特徴だ。「特にシルバーリングは愛着を持って

いるお客様が多く、メンテナンスで悩んでいる方も。アクセサリをもっと身近に楽しんでほしいという思いから、できる限りお客様の相談にのり、共に考えていくことを大切にしています」と代表の懸谷さん。7年前のオープン当初は修理の依頼が多かったそうだが、今では高い技術力に惚れた常連客からの「今ある指輪にアレンジを加えたい」といった相談が増えたという。人気のカスタマイズは、好みの宝石を新たにはめ込むこと。宝石は、懸谷さんが独自のルートで買い付けする数千種類から選べる。また細かい要望をデザインに落とし込めるように、打ち合わせはデザイナーと時間をかけて進めていく。職人の加工作業も実際に見ることでできるので安心だ。修理等は最短で3時間ほど、加工などは1カ月で終了するスピーディーさもうれしい。より良い一点ものを手に入れたいと考えているなら、オーダーメイドを試してみる価値はある。落ち着いた雰囲気の内は、まるでラウンジのよう。ゆったり寛ぎながら、次なるアイデアを考えるのも面白そうだ。

代表 懸谷正人さん

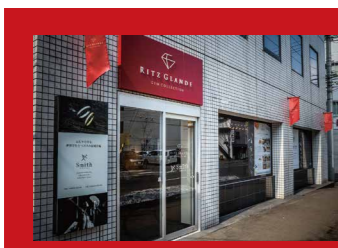
1977年生まれ、札幌市出身。株式会社一宝 代表取締役。鑑定専門のジュエラー。2007年に「株式会社一宝」を創業した後、東京・明治神宮前でアパレルと宝石の仕立て直し専門店を経営。「故郷に大好きな宝石を広めたい」と帰郷し、アクセサリの修復やリフォームなどを手がけるようになる。現在も年に数回海外へ赴き、自身の目で見つけた高品質な宝石を買い付けている。

after

before



実際に、カスタマイズの注文を受けたシルバーリング。磨き直して輝きを取り戻し、新たにセンターと横のラインヘダイヤをはめ込んだ。



大通公園	地下鉄東西線西11丁目駅
市電 中央区役所前	市電 西8丁目
札幌南一条中郵便局	アパホテル 南1条通
ローソン	セブンイレブン
札幌プリンスホテル 中央区役所	石山通
	北海道銀行
	中央区民センター

RITZ GLANDE ☎0800-800-0740
http://sapporo-housekisyuuri.com

工房スミス札幌店 ☎0800-800-8080
https://smith-bridal.com/sapporo

札幌市中央区南2条西10丁目1 オエノン北海道ビル1F
11:00～19:00 無休 P3台

